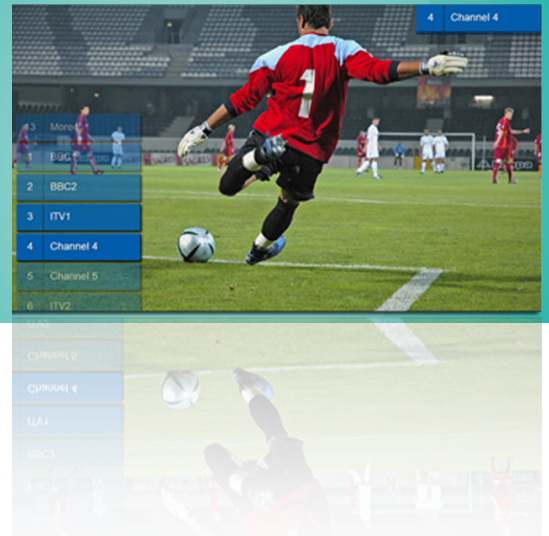


AvediaPlayer Receiver



Verbinden Sie einen Fernseher oder Display mit dem bestehenden IP Netzwerk, um digitale TV-Sender und andere Videos anzusehen. Die AvediaPlayer Receiver funktionieren problemlos mit jeder Exterity IPTV-Lösung und anderen IPTV-Komponenten mit Industriestandard.



Streamen Sie Fernsehen und Video über IP

Exterity AvediaPlayer Receiver stellen TV- und Videokanäle unter Verwendung eines Standard IP-Netzwerks digitalen HD Fernsehern und AV Displays zur Verfügung.

Schnelle und intuitive Installation

- Strom über Ethernet (PoE) für eine schnelle und einfache Verbindung
- Einfache und native Benutzeroberfläche als Alternative zu einem Server oder Middleware
- Kleine Bauform für mehr Montageoptionen und einfacheres Verbergen der Einheit

Einfach zu verwalten und zu kontrollieren

- Zentrale Administrationskontrolle durch den AvediaServer Director mit Mehrbenutzerzugriff
- Einstellung von Sender, Lautstärke und Sprache mittels Fernbedienung durch den Benutzer
- Automatische Sendersuche, spezifische oder automatische Medien-Streams

Umfangreiche Integrationsfähigkeiten

- Terminal Control Interface (TCI) zur Integration in Raumkontrollsysteme
- Unterstützt eine browser-basierte Benutzer-Oberfläche und anspruchsvolle Middleware-Integration
- Javascript Erweiterungen ermöglichen die Kontrolle der Medienwiedergabe und Konfiguration

AvediaPlayer Receiver

Exterity AvediaPlayer Receiver sind kompakte HD-fähige Set-Top Boxen, die automatisch jeden Bildschirm mit einem vorhandenen IP-Netzwerk verbinden und den Empfang digitaler TV-Sender oder Inhalte anderer Video-Quellen ermöglichen. Durch die zentrale Administration mit dem Mehrbenutzer AvediaServer Director sind die AvediaPlayer Receiver mit ihren intuitiven und anpassbaren Benutzeroberflächen einfach zu installieren.

- Fügen Sie einfach und schnell weitere Displays an jeder beliebigen Stelle des LANs ohne Beeinträchtigung der Bildqualität hinzu
- Zentrale Verwaltung über die Web-Management-Oberfläche oder SNMP Netzwerk Management-Werkzeuge für reduzierte Betriebskosten
- Verbesserte Kontrolle des Inhalts für Administratoren durch Einstellung individueller Endpunkte, Gruppen oder Standorte
- Steigern Sie den Umsatz und verbessern Sie Training durch Video on Demand (RTSP und HTTP Unterstützung)
- Automatische Sender-Erkennung für schnellere Installation
- DVB Untertitel, Untertitel für Hörgeschädigte und Teletext-Unterstützung
- Verfügbarkeit verschiedener Sprachen

Exterity AvediaPlayer Receiver können ebenso nahtlos mit Standard IPTV-Equipment von vielen anderen Herstellern unter Verwendung des Receiver Development Kit (RDK) integriert werden. Das ermöglicht Applikationen von Fremdanbietern die Receiver über Terminal Control Interface (TCI), SNMP und JavaScript zu kontrollieren.

Receiverkonfigurationen

Die drei AvediaPlayer Receiver Modelle bieten die folgenden Funktions-Kombinationen.

AvediaPlayer Receiver			
	AvediaPlayer r9200	AvediaPlayer r9210	AvediaPlayer r9220
HDMI	✓	✓	✓
TOS	✓	✓	✓
Analoge Ausgänge		✓	
4-Port Ethernet Switch			✓
Power Over Ethernet (PoE)	✓	✓	✓
Port USB	✓	✓	✓
RDK	✓	✓	✓
Integrierter Browser	✓	✓	✓
Typischer Stromverbrauch pro Einheit	6w	7w	7w

Alle AvediaPlayer Receiver beinhalten die folgenden Funktionen:

- HDMI® Output (einschl. HDCP) mit Unterstützung einer Vielzahl von Video-Auflösungen bis zu 1080p50/60
- Decodiert H.264 oder MPEG2 IPTV-Streams bis zu 1080p24
- USB-Port für Tastatur, Maus, Touchscreen, externe Speicher oder Anwendungen von Drittanbietern
- Sicherheitsmodus für benötigten Inhaltsschutz (Content Protection)
- Optionale Kontrolle des TVs mittels serielllem Interface, CEC oder anpassbarer Infrarot Fernbedienung
- Detaillierte Verwaltung und Steuerung mit Exterity AvediaServer Director Verwaltungsapplikationen, unterstützt außerdem die Verwaltung mittels HTTP Webschnittstelle, SNMP und SSH
- An Kundenbedürfnisse anpassbare Benutzeroberfläche inkl. Unterstützung zur Internationalisierung
- Mehrere Montagemöglichkeiten: Kensington Schloss, verschiedene Montageoptionen zur Tisch- oder Wandmontage, VESA Halterung
- Firmware Updates sind verschlüsselt und Module/Anwendungen, die über die STB laufen, werden von Exterity zwecks zusätzlicher Sicherheit signiert



AvediaPlayer r9200

Der AvediaPlayer r9200 lässt sich über einen HD-Fernseher mit Ihrem bestehenden IP-Netzwerk verbinden, um digitale TV-Kanäle und andere Videoquellen zu empfangen. Kompaktes Format mit einem Ethernet-Port und HDMI-Ausgang und dem niedrigsten Stromverbrauch von allen Empfängern von Exterity.



AvediaPlayer r9210

Der AvediaPlayer r9210 ist ein vielseitiger, eigenständiger Receiver, der fast jeden Fernseher oder AV-Display mit Ihrem IP-Netzwerk verbinden kann. Auf der Grundlage des r9200 entwickelt, besitzt dieses Modell eine Vielzahl zusätzlicher, analoger Ausgänge, die die Lebensdauer bestehender AV Komponenten verlängern und somit die finanzielle Belastung der Digitalumstellung reduzieren.

Unterstützt zusätzlich HD-Komponenten, SD Composite, SD S-Video, SD RGBS und analoge Stereo-Audio-Ausgänge



AvediaPlayer r9220

Der AvediaPlayer r9220 kombiniert die Funktionalität des r9200 mit drei zusätzlichen Ethernet-Ports, die es Unternehmen ermöglichen, zusätzliche Dienstleistungen über ein einziges Gerät zur Verfügung zu stellen (z. B. Sprachkanal, Internetzugang und Unternehmensanwendungen), resultierend in geringeren Anschaffungs- und Betriebskosten.

Receiver Development Kit (RDK)

Das Receiver Development Kit (RDK) ist eine browser-basierte Plattform, die Exterity-Partnern ermöglicht, die Benutzeroberfläche und Sprache anzupassen, um maßgeschneiderte Lösungen mit Applikationen und Komponenten von Fremdanbietern, wie z.B. für Middleware zu erstellen.

Exterity AvediaPlayer Receiver beinhalten einen integrierten Browser und können unter Verwendung einer beliebigen oder mit folgenden Kombinationen gesteuert werden:

- IR Fernbedienung
- USB-Geräte (z. B. Tastatur, Maus, Touchscreen, Applikationen von Fremdanbietern)
- Terminal Control Interface (TCI)
- Simple Network Management Protocol (SNMP) interface
- JavaScript API

Das JavaScriptAPI erlaubt Programmierern eine umfassende Kontrolle über die Exterity Receiver und stellt zudem einen Mechanismus zum Senden angepasster JavaScript Events an den integrierten Browser bereit. JavaScript Programmierer können ebenso Exterity Erweiterungen verwenden, um häufig verwendete Funktionen wie Senderwechsel, Lautstärke und Video-Befehle zu speichern.

Programmierer und Administratoren haben außerdem Zugang zu jedem konfigurierbaren Parameter auf der AvediaPlayer Receiver-Plattform, einschließlich Netzwerkeinstellungen, Browser-Einstellungen und Instandhaltungsfunktionen, welche alle remote aufgerufen werden können.

About Exterity

Exterity ist Spezialist für professionelle IPTV Lösungen mit weltweit installierten Produkten und Systemen, die von den namhaftesten Firmen eingesetzt werden. Lösungen von Exterity ermöglichen Unternehmen Fernsehen und Video digital in Broadcast Qualität über IP Netzwerke an eine unbegrenzte Anzahl an Endanwender zu verteilen. Mit zentralen Management-, Konfigurations- und Kontrollmöglichkeiten, können Exterity Systeme eine enorme Menge an Inhalten und Endpunkten unterstützen ohne die Bildqualität zu beeinträchtigen.

- Holen Sie mehr aus Ihrem bestehenden Netzwerk heraus
- Stellen Sie hochqualitatives TV und Video zur Verfügung
- Maximieren Sie bereits existente Netzwerkleistung
- Erreichen Sie eine unbegrenzte Anzahl an Endanwender
- Erstellen, konfigurieren und kontrollieren Sie Inhalte, Systemverfügbarkeit und Leistung

AvediaCare

Mit AvediaCare wird ein Exterity IPTV System während der gesamten Lebensdauer optimal betreut und aufgewertet.

Unterschiedliche Level von AvediaCare ermöglichen Kunden durch den Exterity Partner einen umfangreichen Zugang zum AvediaCare Support Team, Software Updates und Firmware Upgrades.

AvediaCare Plus bietet mit einer erweiterten Serviceleistung die Sicherheit eines mühelosen Austauschs von fehlerhaften Komponenten, um gleichzeitig einen möglichen IPTV Systemausfall zu minimieren.

Aus Kundenbedürfnissen heraus entwickelt, bietet Exterity AvediaCare Partnern herstellerseitige Unterstützung, damit Service Level Agreements (SLAs) mit dem Endkunden sicher eingehalten werden können.

- Verlängerung der Lebensdauer
- Schutz von Systeminvestitionen
- Garantieleistung seitens des Herstellers
- Maximierung der Systemleistung

Feature	AvediaCare Product Cover	AvediaCare Plus Enhanced Product Cover	AvediaCare Software Application Cover
Abgedeckte Exterity Produkte	AvediaStream Encoder, Transcoder, TVgateways und Chassis, AvediaPlayer Receiver, AvediaServer Chassis	AvediaStream Encoder, Transcoder, TVgateways und Chassis, AvediaPlayer Receiver, AvediaServer Chassis	AvediaPlayer Software Clients, AvediaServer Module
Software Updates			✓
Firmware Updates	✓	✓	
Fehlerbehebung	✓	✓	✓
Erweiterte Features	✓	✓	✓
Email Support	✓	✓	✓
Telefon Support	✓	✓	✓
Hardware Gewährleistung		✓	
Vorabaustausch		✓	

StreamForce

Mit dem StreamForce Partnerprogramm und dem Ausbau eines starken Netzwerks an Resellern und Distributoren konnten bereits über 100.000 aktive Endpunkte mit Exterity Lösungen installiert werden.

Headquarters

t: +44 (0) 1383 828 250
f: +44 (0) 1383 824 905

w : www.exterity.com
e : info@exterity.com

Leading IPTV Delivery